

# Схема и детали сборки станка фрезерного для работ по дереву модели «КОРВЕТ 83»

## Схема сборки «Корвет 83»

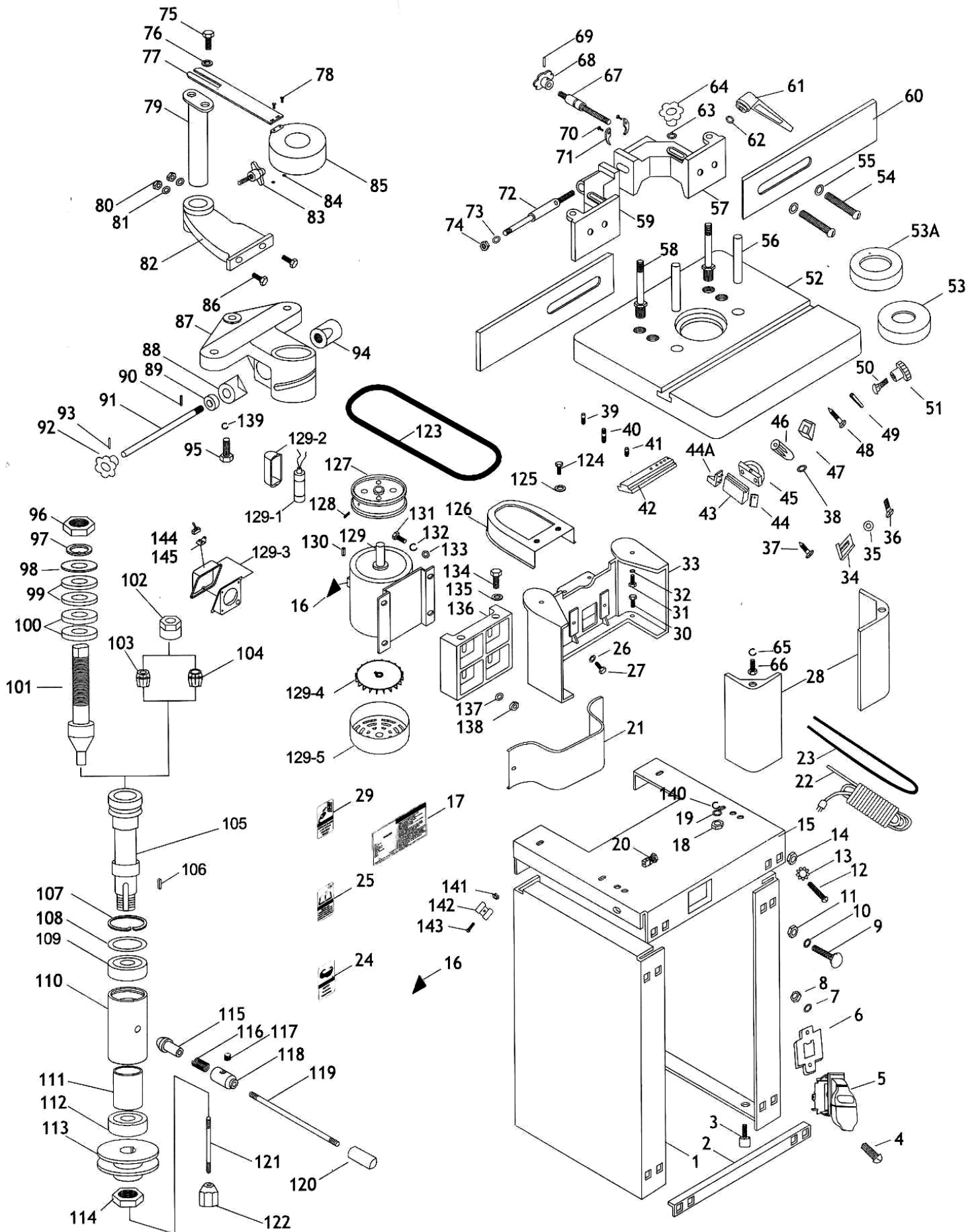


Рис. 1

### Детали сборки «Корвет 83» (Рис. 1)

\* - позиция по схеме сборки

| №*  | Код    | Наименование детали | №*    | Код    | Наименование детали             |
|-----|--------|---------------------|-------|--------|---------------------------------|
| 1   | 124692 | Панель боковая      | 52    | 124744 | Рабочий стол                    |
| 2   | 124693 | Планка              | 53    | 124745 | Вкладыш стола (отверстие 35 мм) |
| 3   | 124694 | Опора               | 53А   | 124746 | Вкладыш стола (отверстие 45 мм) |
| 4   | 124695 | Винт                | 54    | 124747 | Винт                            |
| 5   | 124696 | Переключатель       | 55    | 124748 | Шайба                           |
| 6   | 124697 | Пластина            | 56    | 124749 | Палец копирующий                |
| 7   | 124698 | Шайба               | 57    | 124750 | Стойка правая                   |
| 8   | 124699 | Гайка               | 58    | 124751 | Шпилька                         |
| 9   | 124700 | Болт                | 59    | 124752 | Стойка левая                    |
| 10  | 124701 | Шайба               | 60    | 124753 | Планка направляющая             |
| 11  | 124702 | Гайка               | 61    | 124754 | Ручка фиксации                  |
| 12  | 124703 | Винт                | 62    | 124755 | Шайба                           |
| 13  | 124704 | Шайба               | 63    | 124756 | Шайба                           |
| 14  | 124705 | Гайка               | 64    | 124757 | Гайка фиксации                  |
| 15  | 124706 | Полка               | 65    | 124758 | Шайба                           |
| 16  | 124707 | Шильдик             | 66    | 124759 | Болт                            |
| 17  | 124708 | Шильдик             | 67    | 124760 | Винт регулировочный             |
| 18  | 124709 | Гайка               | 68    | 124761 | Гайка фиксации                  |
| 19  | 124710 | Шайба               | 69    | 124762 | Штифт                           |
| 20  | 124711 | Подушка             | 70    | 124763 | Винт                            |
| 21  | 124712 | Ограждение          | 71    | 124764 | Фиксатор                        |
| 22  | 124713 | Шнур сетевой        | 72    | 124765 | Вал регулировочный              |
| 23  | 124714 | Шнур                | 73    | 124766 | Шайба                           |
| 24  | 124715 | Шильдик             | 74    | 124767 | Гайка                           |
| 25  | 124716 | Шильдик             | 75    | 124768 | Болт                            |
| 26  | 124717 | Шайба               | 76    | 124769 | Шайба                           |
| 27  | 124718 | Болт                | 77    | 124770 | Штанга                          |
| 28  | 124719 | Ножка               | 78    | 124771 | Винт                            |
| 29  | 124720 | Шильдик             | 79    | 124772 | Стойка                          |
| 30  | 124721 | Болт                | 80    | 124773 | Гайка                           |
| 31  | 124722 | Болт                | 81    | 124774 | Шайба                           |
| 32  | 124723 | Шайба               | 82    | 124775 | Кронштейн                       |
| 33  | 124724 | Опора               | 83    | 124776 | Винт фиксирующий                |
| 34  | 124725 | Скоба               | 84    | 124777 | Гайка                           |
| 35  | 124726 | Шайба               | 85    | 124778 | Колпак                          |
| 36  | 124727 | Винт                | 86    | 124779 | Болт                            |
| 37  | 124728 | Саморез             | 87    | 124780 | Корпус                          |
| 38  | 124729 | Шайба               | 88    | 124781 | Зажим левый                     |
| 39  | 124730 | Направляющая        | 89    | 124782 | Кольцо                          |
| 40  | 124731 | Шпилька             | 90    | 124783 | Штифт                           |
| 41  | 124732 | Штифт               | 91    | 124784 | Тяга                            |
| 42  | 124733 | Планка скользящая   | 92    |        | Винт фиксации                   |
| 43  | 124734 | Направляющая скоса  | 93    | 125171 | Штифт                           |
| 44  | 124735 | Крышка правая       | 91+93 | 124785 | Винт фиксации в сборе           |
| 44А | 124736 | Крышка левая        | 94    | 125172 | Зажим правый                    |
| 45  | 124737 | Корпус              | 95    | 125173 | Болт                            |
| 46  | 124738 | Ручка               | 96    | 125174 | Гайка вставки шпинделя          |
| 47  | 124739 | Указатель           | 97    | 125175 | Шайба                           |
| 48  | 124740 | Саморез             | 98    | 125176 | Шайба                           |
| 49  | 124741 | Штифт               | 99    | 125177 | Шайба                           |
| 50  | 124742 | Болт                | 100   | 125178 | Шайба                           |
| 51  | 124743 | Гайка фиксации      | 101   | 125179 | Конус вставки шпинделя          |

\*- позиция по схеме сборки

| <b>№*</b> | <b>Код</b> | <b>Наименование детали</b> | <b>№*</b> | <b>Код</b> | <b>Наименование детали</b> |
|-----------|------------|----------------------------|-----------|------------|----------------------------|
| 102       | 125180     | Гайка                      | 126       | 125201     | Кожух защитный             |
| 103       | 124568     | Цанга Ø8                   | 127       | 125202     | Шкив                       |
| 104       | 124569     | Цанга Ø12                  | 128       | 125203     | Винт                       |
| 105       | 125181     | Шпиндель                   | 129       | 125204     | Электродвигатель           |
| 106       | 125182     | Шпонка                     | 129-1     | 125205     | Конденсатор                |
| 107       | 125183     | Кольцо                     | 129-2     | 125206     | Кожух конденсатора         |
| 108       | 125184     | Шайба                      | 129-3     | 125207     | Электроцит                 |
| 109       | 125185     | Подшипник                  | 129-4     | 125208     | Вентилятор двигателя       |
| 110       | 125186     | Кожух шпинделя             | 129-5     | 125209     | Кожух вентилятора          |
| 111       | 125187     | Подшипник скольжения       | 130       | 125210     | Шпонка                     |
| 112       | 125188     | Подшипник                  | 131       | 125211     | Болт                       |
| 113       | 125189     | Шкив                       | 132       | 125212     | Шайба                      |
| 114       | 125190     | Гайка                      | 134       | 125213     | Винт                       |
| 115       | 125191     | Палец                      | 135       | 125214     | Шайба                      |
| 116       | 125192     | Пружина                    | 136       | 125215     | Плита электродвигателя     |
| 117       | 125193     | Винт                       | 137       | 125216     | Шайба                      |
| 118       | 125194     | Втулка                     | 138       | 125217     | Гайка                      |
| 119       | 125195     | Шпилька                    | 139       | 125218     | Шайба                      |
| 120       | 125196     | Ручка                      | 140       | 125219     | Шайба                      |
| 121       | 125197     | Шпилька                    | 141       | 125220     | Шайба                      |
| 122       | 125198     | Гайка                      | 142       | 125221     | Пластина                   |
| 123       | 124563     | Ремень                     | 143       | 125222     | Винт                       |
| 124       | 125199     | Болт                       | 144       | 125223     | Переключатель              |
| 125       | 125200     | Шайба                      | 145       | 125224     | Скоба                      |